

- Verlauf Vorzugstrasse (mit Abschnitts-Nr.\*)
- Radverkehrsstrecken (Auswahl)



**Detailausschnitt**  
LK Darmstadt-Dieburg  
Verlauf Vorzugstrasse

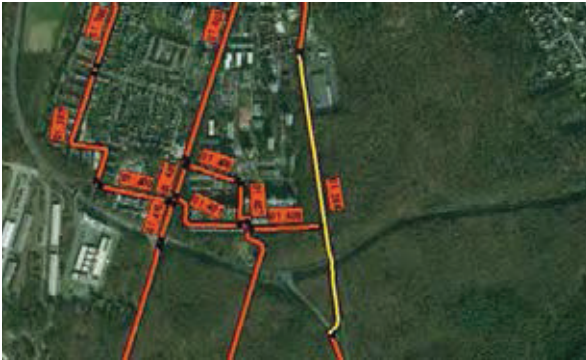
\* siehe Abschnitts-Steckbriefe (Anlage 5)

Abschnitts-Nr.

01\_384

Trasse(n): DA-BE\_2; DA-BE\_3

Vorzugstrasse



Kommune:

Darmstadt

Länge [m]: 883

Straßenname(n):

Sonstiger Weg  
zwischen In der Kirchtanne und L3100

Bestand:

Selbständige Führung; Z250 (Rad frei); Zweirichtungsverkehr;  
Asphalt; 4,00 - 5,00 m

Zukünftige Führungsform: Selbstständig geführte Verbindung  
Anliegerstraße (angelehnt an S4S)

Maßnahme(n):

Verbreiterung des bestehenden Weges auf durchgängig mindestens  
5,00 m; Kennzeichnung als RSV; Ergänzung Beleuchtung prüfen.

		Bewertung (Note 1-5)
Erfüllung Standard:	RSV	1
evtl. Abweichung:		
Konflikte:	geringe Konflikte	2
Eingriffe privat:	kein Eingriff	1
Schutzgebiete:	keine Schutzgebiete	1
Zusätzliche Versiegelung:	500 qm/km	2
Kosten:	99.000 €	1

Rückmeldung TÖB:

Abschnitts-Nr.

03\_197

Trasse(n): DA-BE\_2; DA-BE\_3

**Vorzugstrasse**



**Kommune:** Seeheim-Jugenheim **Länge [m]:** 1.298

**Straßenname(n):** L3100 - Malcher Straße  
zwischen Ortslage Malchen und Malcher Str. (L3100) Wanderparkplatz

**Bestand:** Führung auf Fahrbahn (markiert); Mehrzweckstreifen (beidseitig); 70 km/h; Einrichtungsverkehr; Asphalt; 1,80 m

**Zukünftige Führungsform:** Verbindung an Hauptverkehrsstraße  
Zweirichtungsradweg (H2S)

**Maßnahme(n):** Herstellung eines einseitig geführten Zweirichtungsradwegs;  
Verlegung der Fahrbahn(durch Ummarkierung) notwendig um die Reduzierung des Baumbestands gering zu halten.

		<b>Bewertung (Note 1-5)</b>
<b>Erfüllung Standard:</b>	RSV	1
evtl. Abweichung:		
<b>Konflikte:</b>	hohe Konflikte (Bäume)	4
<b>Eingriffe privat:</b>	kein Eingriff	1
<b>Schutzgebiete:</b>	keine Schutzgebiete	1
<b>Zusätzliche Versiegelung:</b>	4000 qm/km	4
<b>Kosten:</b>	702.000 €	3

**Rückmeldung TÖB:**

Abschnitts-Nr.

03\_198

Trasse(n): DA-BE\_2; DA-BE\_3

Vorzugstrasse



**Kommune:** Seeheim-Jugenheim **Länge [m]:** 1.438

**Straßenname(n):** L3100 - Heidelberger Straße  
zwischen Im Schecken und südl. Ortslagenrand Malchen

**Bestand:** Selbständige Führung; Landwirtschaftlicher Weg; Z260 (Lw frei);  
Zweirichtungsverkehr; Asphalt; 3,00 m; keine Beleuchtung

**Zukünftige Führungsform:** Selbstständig geführte Verbindung  
Zweirichtungsradweg (S2S)

**Maßnahme(n):** Verbreiterung des bestehenden Weges zu Musterquerschnitt S2S;  
Ergänzung Beleuchtung prüfen.

		Bewertung (Note 1-5)
<b>Erfüllung Standard:</b> evtl. Abweichung:	RSV	1
<b>Konflikte:</b>	hohe Konflikte (Bäume)	4
<b>Eingriffe privat:</b>	Eingriff erforderlich	4
<b>Schutzgebiete:</b>	keine Schutzgebiete	1
<b>Zusätzliche Versiegelung:</b>	3000 qm/km	3
<b>Kosten:</b>	610.000 €	2

**Rückmeldung TÖB:**

Abschnitts-Nr.

03\_210

Trasse(n): DA-BE\_2

Vorzugstrasse



**Kommune:** Seeheim-Jugenheim **Länge [m]:** 380

**Straßenname(n):** Sandstraße  
zwischen Reiffeisenstraße und Abzweig Christian-Stock-Stadion

**Bestand:** Führung auf Fahrbahn (markiert); Fahrradstraße; Z244;  
Zweirichtungsverkehr; Asphalt; wechselnd einseitiges Längsparken  
auf Fahrbahn ; 6,00 m

**Zukünftige Führungsform:** Verbindung auf Nebenstraße  
Mischverkehr (N2S)

**Maßnahme(n):** Kennzeichnung als RSV; Entfall von straßenbegleitenden  
Parkständen erforderlich.

		Bewertung (Note 1-5)
<b>Erfüllung Standard:</b> evtl. Abweichung:	RSV	1
<b>Konflikte:</b>	hohe Konflikte (Parken)	4
<b>Eingriffe privat:</b>	kein Eingriff	1
<b>Schutzgebiete:</b>	keine Schutzgebiete	1
<b>Zusätzliche Versiegelung:</b>	0 qm/km	1
<b>Kosten:</b>	19.000 €	1

**Rückmeldung TÖB:**

Abschnitts-Nr.

03\_211

Trasse(n): DA-BE\_2

Vorzugstrasse



**Kommune:** Seeheim-Jugenheim **Länge [m]:** 473

**Straßenname(n):** Sandstraße  
zwischen Sandstraße und Sportplatz

**Bestand:** Führung auf Fahrbahn (unmarkiert); Anliegerstraße; Z260 (Anlieger frei); Zweirichtungsverkehr; Pflaster; einseitiges Senkrechtparken; 4,00 - 6,00 m

**Zukünftige Führungsform:** Selbstständig geführte Verbindung  
Anliegerstraße (angelehnt an S4S)

**Maßnahme(n):** Verbreiterung des bestehenden Weges auf durchgängig mindestens 5,00 m; Änderung Oberflächenbelag zu Asphalt wünschenswert; Kennzeichnung als RSV.

		Bewertung (Note 1-5)
<b>Erfüllung Standard:</b> evtl. Abweichung:	RSV	1
<b>Konflikte:</b>	hohe Konflikte (Parken)	4
<b>Eingriffe privat:</b>	kein Eingriff	1
<b>Schutzgebiete:</b>	keine Schutzgebiete	1
<b>Zusätzliche Versiegelung:</b>	300 qm/km	2
<b>Kosten:</b>	239.000 €	3

**Rückmeldung TÖB:**

Abschnitts-Nr.

03\_216

Trasse(n): DA-BE\_2

Vorzugstrasse



**Kommune:** Seeheim-Jugenheim **Länge [m]:** 369

**Straßenname(n):** Landwirtschaftlicher Weg  
zwischen Christian-Stock-Stadion und Alte Bergstraße

**Bestand:** Führung auf Fahrbahn (unmarkiert); Landwirtschaftlicher Weg; Z260  
(Lw frei); Zweirichtungsverkehr; Asphalt; 6,00 m

**Zukünftige Führungsform:** Selbstständig geführte Verbindung  
Landwirtschaftlicher Weg (S4S)

**Maßnahme(n):** Verbreiterung des bestehenden Weges auf mindestens 5,00 m.

		Bewertung (Note 1-5)
<b>Erfüllung Standard:</b> evtl. Abweichung:	RSV	1
<b>Konflikte:</b>	mäßige Konflikte (Lw)	3
<b>Eingriffe privat:</b>	Eingriff erforderlich	4
<b>Schutzgebiete:</b>	keine Schutzgebiete	1
<b>Zusätzliche Versiegelung:</b>	2000 qm/km	2
<b>Kosten:</b>	93.000 €	1

**Rückmeldung TÖB:**

Abschnitts-Nr.

03\_227

Trasse(n): DA-BE\_2

Vorzugstrasse



**Kommune:** Seeheim-Jugenheim **Länge [m]:** 195

**Straßenname(n):** L3100 - Heidelberger Straße  
zwischen Ortseinfahrt Jugenheim und Ludwigstraße

**Bestand:** Führung auf Fahrbahn (markiert), abschnittsweise einseitig unmarkiert; Radfahrstreifen (beidseitig), abschnittsweise einseitig Mischverkehr; 50 km/h; Einrichtungsverkehr; Asphalt; 1,80 m

**Zukünftige Führungsform:** Verbindung an Hauptverkehrsstraße  
Zweirichtungsradweg (angelehnt an H2S)

**Maßnahme(n):** Herstellung Zweirichtungsradweg auf Westseite durch Verbreiterung: 4,00m zzgl. Sicherheitstrennstreifen; Fußverkehr nur noch über Gehweg auf Ostseite zulässig.

		Bewertung (Note 1-5)
<b>Erfüllung Standard:</b> evtl. Abweichung:	RSV	1
<b>Konflikte:</b>	mäßige Konflikte (Fußverkehr)	3
<b>Eingriffe privat:</b>	kein Eingriff	1
<b>Schutzgebiete:</b>	keine Schutzgebiete	1
<b>Zusätzliche Versiegelung:</b>	1500 qm/km	2
<b>Kosten:</b>	147.000 €	3

**Rückmeldung TÖB:**



Abschnitts-Nr.

03\_236

Trasse(n): DA-BE\_2

Vorzugstrasse



**Kommune:** Seeheim-Jugenheim// **Länge [m]:** 1.238

**Straßenname(n):** Landwirtschaftlicher Weg  
zwischen Im Strehling 22 Beuneweg

**Bestand:** Selbständige Führung; Landwirtschaftlicher Weg; Z260 (Lw frei);  
Zweirichtungsverkehr; wassergebundene Decke; 2,50 m; keine  
Beleuchtung

**Zukünftige Führungsform:** Selbstständig geführte Verbindung  
Landwirtschaftlicher Weg (S4S)

**Maßnahme(n):** Verbreiterung des bestehenden Weges auf mindestens 5,00 m;  
Änderung Oberflächenbelag zu Asphalt; Ergänzung Beleuchtung  
prüfen.

		Bewertung (Note 1-5)
<b>Erfüllung Standard:</b> evtl. Abweichung:	RSV	1
<b>Konflikte:</b>	mäßige Konflikte (Lw und Fußverkehr)	3
<b>Eingriffe privat:</b>	Eingriff erforderlich	4
<b>Schutzgebiete:</b>	keine Schutzgebiete	1
<b>Zusätzliche Versiegelung:</b>	2500 qm/km	3
<b>Kosten:</b>	695.000 €	3

**Rückmeldung TÖB:**

Abschnitts-Nr.

03\_257

Trasse(n): DA-BE\_2

Vorzugstrasse



**Kommune:** Seeheim-Jugenheim **Länge [m]:** 186

**Straßenname(n):** Am Bahnhof  
zwischen Schwarztannenstraße und Kempenstraße

**Bestand:** Führung auf Fahrbahn (unmarkiert); Busbetriebshof; Z250;  
Zweirichtungsverkehr; Asphalt; 4,00 m

**Zukünftige Führungsform:** Verbindung auf Nebenstraße  
Mischverkehr (angelehnt an N2S)

**Maßnahme(n):** Kennzeichnung als RSV.

		Bewertung (Note 1-5)
<b>Erfüllung Standard:</b> evtl. Abweichung:	RSV	1
<b>Konflikte:</b>	mäßige Konflikte (ÖPNV, Fußverkehr)	3
<b>Eingriffe privat:</b>	kein Eingriff	1
<b>Schutzgebiete:</b>	keine Schutzgebiete	1
<b>Zusätzliche Versiegelung:</b>	0 qm/km	1
<b>Kosten:</b>	8.000 €	1

**Rückmeldung TÖB:**

Abschnitts-Nr.

03\_258

Trasse(n): DA-BE\_2

Vorzugstrasse



**Kommune:** Seeheim-Jugenheim **Länge [m]:** 172

**Straßenname(n):** Kempfenstraße  
zwischen Gutenbergstraße und Saarstraße

**Bestand:** Führung auf Fahrbahn (unmarkiert); Mischverkehr; Z357-50;  
Zweirichtungsverkehr; Pflaster; einseitiges Senkrechtparken; 1,80 -  
3,50 m

**Zukünftige Führungsform:** Verbindung auf Nebenstraße  
Mischverkehr (angelehnt an N2S)

**Maßnahme(n):** Kennzeichnung als RSV; Erneuerung Oberfläche (Pflaster).

		Bewertung (Note 1-5)
<b>Erfüllung Standard:</b>	RSV	2
evtl. Abweichung:	Engstellen < 4,00m	
<b>Konflikte:</b>	hohe Konflikte (Parken, Fußverkehr)	4
<b>Eingriffe privat:</b>	Eingriff erforderlich	4
<b>Schutzgebiete:</b>	keine Schutzgebiete	1
<b>Zusätzliche Versiegelung:</b>	0 qm/km	1
<b>Kosten:</b>	35.000 €	1

**Rückmeldung TÖB:**

Abschnitts-Nr.

03\_259

Trasse(n): DA-BE\_2

Vorzugstrasse



**Kommune:** Seeheim-Jugenheim **Länge [m]:** 179

**Straßenname(n):** Saarstraße / An den Dreichenröhr  
zwischen Kempfenstraße und Bickenbacher Straße

**Bestand:** Führung auf Fahrbahn (unmarkiert); Mischverkehr; 30 km/h;  
Zweirichtungsverkehr; Asphalt und Pflaster; einseitiges Längsparken  
auf Fahrbahn; 5,00 m

**Zukünftige Führungsform:** Verbindung auf Nebenstraße  
Mischverkehr (angelehnt an N2S)

**Maßnahme(n):** Kennzeichnung als RSV; Entfall von Parkständen erforderlich;  
Pflaster auf kurzen Abschnitten verträglich.

		Bewertung (Note 1-5)
<b>Erfüllung Standard:</b> evtl. Abweichung:	RSV	1
<b>Konflikte:</b>	hohe Konflikte (Parken)	4
<b>Eingriffe privat:</b>	kein Eingriff	1
<b>Schutzgebiete:</b>	keine Schutzgebiete	1
<b>Zusätzliche Versiegelung:</b>	0 qm/km	1
<b>Kosten:</b>	8.000 €	1

**Rückmeldung TÖB:**

Abschnitts-Nr.

03\_260

Trasse(n): DA-BE\_2

Vorzugstrasse



**Kommune:** Seeheim-Jugenheim **Länge [m]:** 144

**Straßenname(n):** Bickenbacher Straße  
zwischen Bickenbacher Straße (Bahn) und An den Dreichenröhr

**Bestand:** Führung auf Fahrbahn (unmarkiert); Mischverkehr; 50 km/h;  
Zweirichtungsverkehr; Asphalt; abschnittsweise einseitiges  
Längsparken auf Fahrbahn; 6,50 m

**Zukünftige Führungsform:** Verbindung an Hauptverkehrsstraße  
Mischverkehr (angelehnt an N2S)

**Maßnahme(n):** Kennzeichnung als RSV; Entfall von Parkständen erforderlich.

		Bewertung (Note 1-5)
<b>Erfüllung Standard:</b>	RSV reduziert	3
evtl. Abweichung:	etwa 4.000 Kfz/24h	
<b>Konflikte:</b>	hohe Konflikte (Parken, MIV)	4
<b>Eingriffe privat:</b>	kein Eingriff	1
<b>Schutzgebiete:</b>	keine Schutzgebiete	1
<b>Zusätzliche Versiegelung:</b>	0 qm/km	1
<b>Kosten:</b>	8.000 €	1

**Rückmeldung TÖB:**

Abschnitts-Nr.

03\_261

Trasse(n): DA-BE\_2

Vorzugstrasse



**Kommune:** Seeheim-Jugenheim **Länge [m]:** 114

**Straßenname(n):** Bickenbacher Straße  
zwischen Bickenbacher Straße (Bahnübergang) und Im Strehling

**Bestand:** Führung auf Fahrbahn (unmarkiert); Mischverkehr; 50 km/h;  
Zweirichtungsverkehr; Asphalt; abschnittsweise einseitiges  
Längsparken auf Fahrbahn; 6,50 m

**Zukünftige Führungsform:** Verbindung an Hauptverkehrsstraße  
Mischverkehr (angelehnt an N2S)

**Maßnahme(n):** Kennzeichnung als RSV; Entfall von Parkständen erforderlich.

		Bewertung (Note 1-5)
<b>Erfüllung Standard:</b>	RSV reduziert	3
evtl. Abweichung:	etwa 4.000 Kfz/24h	
<b>Konflikte:</b>	hohe Konflikte (Parken, MIV)	4
<b>Eingriffe privat:</b>	kein Eingriff	1
<b>Schutzgebiete:</b>	keine Schutzgebiete	1
<b>Zusätzliche Versiegelung:</b>	0 qm/km	1
<b>Kosten:</b>	6.000 €	1

**Rückmeldung TÖB:**

Abschnitts-Nr.

03\_438

Trasse(n): DA-BE\_2

Vorzugstrasse



**Kommune:** Seeheim-Jugenheim **Länge [m]:** 188

**Straßenname(n):** Im Strehling  
zwischen Bickenbacher Straße und Bahntrasse

**Bestand:** Führung auf Fahrbahn (unmarkiert); Mischverkehr; 30 km/h;  
Zweirichtungsverkehr; Asphalt; abschnittsweise einseitiges  
Längsparken auf Fahrbahn; 6,50 m

**Zukünftige Führungsform:** Verbindung auf Nebenstraße  
Mischverkehr (angelehnt an N2S)

**Maßnahme(n):** Kennzeichnung als RSV; Anordnung/Markierung einseitiger  
Längsparkstände am Fahrbahnrand.

		Bewertung (Note 1-5)
<b>Erfüllung Standard:</b> evtl. Abweichung:	RSV	1
<b>Konflikte:</b>	mäßige Konflikte (Parken)	3
<b>Eingriffe privat:</b>	kein Eingriff	1
<b>Schutzgebiete:</b>	keine Schutzgebiete	1
<b>Zusätzliche Versiegelung:</b>	0 qm/km	1
<b>Kosten:</b>	14.000 €	1

**Rückmeldung TÖB:**

Abschnitts-Nr.

03\_464

Trasse(n): DA-BE\_3

Vorzugstrasse



**Kommune:** Seeheim-Jugenheim **Länge [m]:** 220

**Straßenname(n):** L3100 - Heidelberger Straße  
zwischen Pfungstätter Straße und Bebauungsrand (Seeheim)

**Bestand:** Führung auf Fahrbahn (markiert); Radfahrstreifen (beidseitig); 50 km/h; Zweirichtungsverkehr; Asphalt; abschnittsweise einseitiges Längsparken in Parkbuchten; 1,50 m

**Zukünftige Führungsform:** Verbindung an Hauptverkehrsstraße  
Radfahrstreifen (angelehnt an H3S)

**Maßnahme(n):** Verbreiterung der bestehenden Radfahrstreifen; Eingriff in Grünanlagen erforderlich.

		Bewertung (Note 1-5)
<b>Erfüllung Standard:</b>	RSV reduziert	3
evtl. Abweichung:	Radfahrstreifen < 3,00 m	
<b>Konflikte:</b>	sehr hohe Konflikte (Natur, Parken)	5
<b>Eingriffe privat:</b>	kein Eingriff	1
<b>Schutzgebiete:</b>	keine Schutzgebiete	1
<b>Zusätzliche Versiegelung:</b>	3000 qm/km	3
<b>Kosten:</b>	113.000 €	3

**Rückmeldung TÖB:**



Abschnitts-Nr.

05\_237

Trasse(n): DA-BE\_2

Vorzugstrasse



**Kommune:** Alsbach-Hähnlein **Länge [m]:** 513

**Straßenname(n):** Selbstständig geführter Weg  
zwischen Haltepunkt Am Hinkelstein und Am Weilerweg

**Bestand:** Selbständige Führung; Gem. Geh-/Radweg; Zweirichtungsverkehr;  
wassergebundene Decke; 2,50 m; keine Beleuchtung

**Zukünftige Führungsform:** Selbstständig geführte Verbindung  
Landwirtschaftlicher Weg (S4S)

**Maßnahme(n):** Verbreiterung des bestehenden Weges unter Ausnutzung der  
gesamten Wegeparzelle zu Zweirichtungsradweg (mind. 4,00 m) und  
Herstellung einer Asphaltdeckschicht; Ergänzung Beleuchtung  
prüfen.

		Bewertung (Note 1-5)
<b>Erfüllung Standard:</b>	RSV reduziert	3
evtl. Abweichung:	Breite < 5,00 m	
<b>Konflikte:</b>	mäßige Konflikte (Fußverkehr)	3
<b>Eingriffe privat:</b>	kein Eingriff	1
<b>Schutzgebiete:</b>	keine Schutzgebiete	1
<b>Zusätzliche Versiegelung:</b>	2500 qm/km	3
<b>Kosten:</b>	288.000 €	3

**Rückmeldung TÖB:**

Abschnitts-Nr.

05\_238

Trasse(n): DA-BE\_2

Vorzugstrasse



**Kommune:** Alsbach-Hähnlein **Länge [m]:** 184

**Straßenname(n):** Auf der Bach  
zwischen Kreisverkehr und Ende Straße

**Bestand:** Führung auf Fahrbahn (unmarkiert); Mischverkehr; 30 km/h;  
Zweirichtungsverkehr; Asphalt; beidseitiges Längs- und  
Senkrechtparken auf Fahrbahn und in Parkbuchten; 6,00 m

**Zukünftige Führungsform:** Verbindung auf Nebenstraße  
Mischverkehr (N2S)

**Maßnahme(n):** Kennzeichnung als RSV; ggf. Anordnung/Markierung einseitiger  
Parkstände.

		Bewertung (Note 1-5)
<b>Erfüllung Standard:</b> evtl. Abweichung:	RSV	1
<b>Konflikte:</b>	mäßige Konflikte (Parken)	3
<b>Eingriffe privat:</b>	kein Eingriff	1
<b>Schutzgebiete:</b>	keine Schutzgebiete	1
<b>Zusätzliche Versiegelung:</b>	0 qm/km	1
<b>Kosten:</b>	13.000 €	1

**Rückmeldung TÖB:**

Abschnitts-Nr.

05\_239

Trasse(n): DA-BE\_2

Vorzugstrasse



**Kommune:** Alsbach-Hähnlein **Länge [m]:** 457

**Straßenname(n):** Landwirtschaftlicher Weg  
zwischen Zwingenberger und Alsbacher Ortslage

**Bestand:** Selbständige Führung; Landwirtschaftlicher Weg; Z260 (Lw frei);  
Zweirichtungsverkehr; Asphalt und wassergebundene Decke; 2,50  
m; keine Beleuchtung

**Zukünftige Führungsform:** Selbstständig geführte Verbindung  
Landwirtschaftlicher Weg (S4S)

**Maßnahme(n):** Verbreiterung des bestehenden Weges unter Ausnutzung der  
Wegeparzelle (5,00 m). Erneuerung Oberflächenbelag; Ergänzung  
Beleuchtung prüfen.

		Bewertung (Note 1-5)
<b>Erfüllung Standard:</b> evtl. Abweichung:	RSV	1
<b>Konflikte:</b>	mäßige Konflikte (Lw, Fußverkehr)	3
<b>Eingriffe privat:</b>	kein Eingriff	1
<b>Schutzgebiete:</b>	keine Schutzgebiete	1
<b>Zusätzliche Versiegelung:</b>	2500 qm/km	3
<b>Kosten:</b>	23.000 €	1

**Rückmeldung TÖB:**

Abschnitts-Nr.

05\_241

Trasse(n): DA-BE\_2

Vorzugstrasse



**Kommune:** Alsbach-Hähnlein **Länge [m]:** 33

**Straßenname(n):** Selbstständig geführter Weg  
zwischen Auf der Bach und Ende Ortslage

**Bestand:** Selbständige Führung; Landwirtschaftlicher Weg; Z260 (Lw frei);  
Zweirichtungsverkehr; Pflaster; 3,00 m

**Zukünftige Führungsform:** Selbstständig geführte Verbindung  
Landwirtschaftlicher Weg (angelehnt an S4S)

**Maßnahme(n):** Kennzeichnung als RSV; kurzer Abschnitt mit Betonsteinpflaster in  
gutem Zustand vertretbar.

		Bewertung (Note 1-5)
<b>Erfüllung Standard:</b>	RSV reduziert	3
evtl. Abweichung:	gemeinsame Führung mit Fußverkehr	
<b>Konflikte:</b>	mäßige Konflikte (Lw und Fußverkehr)	3
<b>Eingriffe privat:</b>	kein Eingriff	1
<b>Schutzgebiete:</b>	keine Schutzgebiete	1
<b>Zusätzliche Versiegelung:</b>	0 qm/km	1
<b>Kosten:</b>	2.000 €	1

**Rückmeldung TÖB:**

Abschnitts-Nr.

05\_437

Trasse(n): DA-BE\_2

Vorzugstrasse



**Kommune:** Alsbach-Hähnlein **Länge [m]:** 99

**Straßenname(n):** Am Hinkelstein  
zwischen Wendeanlage und L3112

**Bestand:** Führung auf Fahrbahn (unmarkiert); Mischverkehr; 50 km/h;  
Zweirichtungsverkehr; Asphalt; Gehweg Radfahrer frei

**Zukünftige Führungsform:** Verbindung auf Nebenstraße  
Mischverkehr (N2S)

**Maßnahme(n):** Kennzeichnung als RSV; Reduzierung Kfz-Geschwindigkeit auf 30 km/h.

		Bewertung (Note 1-5)
<b>Erfüllung Standard:</b> evtl. Abweichung:	RSV	1
<b>Konflikte:</b>	geringe Konflikte (MIV, Rad)	2
<b>Eingriffe privat:</b>	kein Eingriff	1
<b>Schutzgebiete:</b>	keine Schutzgebiete	1
<b>Zusätzliche Versiegelung:</b>	0 qm/km	1
<b>Kosten:</b>	4.000 €	1

**Rückmeldung TÖB:**

Abschnitts-Nr.

06\_240

Trasse(n): DA-BE\_2

Vorzugstrasse



Kommune:

Zwingenberg

Länge [m]: 385

Straßenname(n):

Annastraße  
zwischen Grenzweg und Friedrichstraße

Bestand:

Führung auf Fahrbahn (unmarkiert); Mischverkehr; 30 km/h;  
Zweirichtungsverkehr; Asphalt; beidseitiges Längsparken auf  
Fahrbahn; 6,00 m

Zukünftige Führungsform: Verbindung auf Nebenstraße  
Mischverkehr (N2S)

Maßnahme(n):

Kennzeichnung als RSV; Anordnung/Markierung einseitiger  
Parkstände am Fahrbahnrand.

		Bewertung (Note 1-5)
Erfüllung Standard:	RSV	1
evtl. Abweichung:		
Konflikte:	mäßige Konflikte (Parken)	3
Eingriffe privat:	kein Eingriff	1
Schutzgebiete:	keine Schutzgebiete	1
Zusätzliche Versiegelung:	0 qm/km	1
Kosten:	27.000 €	1

Rückmeldung TÖB:

Abschnitts-Nr.

06\_457

Trasse(n): DA-BE\_2

Vorzugstrasse



Kommune:

Zwingenberg

Länge [m]: 330

Straßenname(n):

Melibokusstraße  
zwischen Wiesenstraße und Wiesenpromenade

Bestand:

Führung auf Fahrbahn (unmarkiert); Mischverkehr; 30 km/h;  
Zweirichtungsverkehr; Pflaster 7,00 m.

Zukünftige Führungsform:

Verbindung auf Nebenstraße  
Fahrradstraße (angelehnt an N1S)

Maßnahme(n):

Umwidmung zu einer Fahrradstraße: Erneuerung Oberfläche;  
Anordnung/Markierung von einzelnen, einseitigen Parkständen (längs  
möglich).

		Bewertung (Note 1-5)
Erfüllung Standard:	RSV	1
evtl. Abweichung:		
Konflikte:	keine Konflikte	1
Eingriffe privat:	kein Eingriff	1
Schutzgebiete:	keine Schutzgebiete	1
Zusätzliche Versiegelung:	0 qm/km	1
Kosten:	24.000 €	1

Rückmeldung TÖB:

Abschnitts-Nr.

06\_458

Trasse(n): DA-BE\_2

Vorzugstrasse



**Kommune:** Zwingenberg **Länge [m]:** 187

**Straßenname(n):** Wiesenpromenade  
zwischen Melibokusstraße und B3

**Bestand:** Führung auf Fahrbahn (unmarkiert); Mischverkehr; 30 km/h;  
Zweirichtungsverkehr; Asphalt 4,50 m; fahrbahnbegleitendes Parken  
(längs).

**Zukünftige Führungsform:** Verbindung auf Nebenstraße  
Mischverkehr (angelehnt an N2S)

**Maßnahme(n):** Kennzeichnung als RSV; Entfall von fahrbahnbegleitendem Parken  
erforderlich.

		Bewertung (Note 1-5)
<b>Erfüllung Standard:</b> evtl. Abweichung:	RSV	1
<b>Konflikte:</b>	hohe Konflikte (Parken)	4
<b>Eingriffe privat:</b>	kein Eingriff	1
<b>Schutzgebiete:</b>	keine Schutzgebiete	1
<b>Zusätzliche Versiegelung:</b>	0 qm/km	1
<b>Kosten:</b>	10.000 €	1

**Rückmeldung TÖB:**



Abschnitts-Nr.

06\_459

Trasse(n): DA-BE\_2; DA-BE\_3

Vorzugstrasse



Kommune:

Zwingenberg

Länge [m]: 314

Straßenname(n):

B3 - Darmstädter Straße  
zwischen Alsbacher Straße und Wiesenpromenade

Bestand:

Führung auf Fahrbahn (unmarkiert); Mischverkehr; 50 km/h;  
Zweirichtungsverkehr; Asphalt; abschnittsweise beidseitiges  
Längsparken halbseitig

Zukünftige Führungsform: Verbindung an Hauptverkehrsstraße  
Mischverkehr (angelehnt an N2S)

Maßnahme(n):

Kennzeichnung als RSV; Reduzierung Kfz-Geschwindigkeit auf 30  
km/h, Entfall von straßenbegleitenden Parkständen erforderlich.

		Bewertung (Note 1-5)
Erfüllung Standard:	RadNETZ	4
evtl. Abweichung:	> 8.000 Kfz/24h	
Konflikte:	mäßige Konflikte (Parken, MIV)	3
Eingriffe privat:	kein Eingriff	1
Schutzgebiete:	keine Schutzgebiete	1
Zusätzliche Versiegelung:	0 qm/km	1
Kosten:	16.000 €	1

Rückmeldung TÖB:

Abschnitts-Nr.

06\_465

Trasse(n):

Vorzugstrasse



Kommune:

Zwingenberg

Länge [m]: 306

Straßenname(n):

Annastraße  
zwischen Friedrichstraße und B3

Bestand:

Führung auf Fahrbahn (unmarkiert); Mischverkehr; 30 km/h;  
Zweirichtungsverkehr; Asphalt; beidseitiges Längsparken auf  
Fahrbahn; 6,00 m

Zukünftige Führungsform: Verbindung auf Nebenstraße  
Fahrradstraße (N1S)

Maßnahme(n):

Umwidmung zu Fahrradstraße; Anlieger frei; Entfall von Parkständen  
erforderlich.

		Bewertung (Note 1-5)
Erfüllung Standard:	RSV	1
evtl. Abweichung:		
Konflikte:	mäßige Konflikte (Parken)	3
Eingriffe privat:	kein Eingriff	1
Schutzgebiete:	keine Schutzgebiete	1
Zusätzliche Versiegelung:	0 qm/km	1
Kosten:	22.000 €	1

Rückmeldung TÖB:

Abschnitts-Nr.

06\_467

Trasse(n): DA-BE\_2

Vorzugstrasse



Kommune:

Zwingenberg

Länge [m]: 148

Straßenname(n):

B3 - Darmstädter Straße  
zwischen Annastraße und Alsbacher Straße

Bestand:

Straßenbegleitender Weg; Gehweg Rad frei (beidseitig); Z239;  
Einrichtungsverkehr; Pflaster; 2,00 - 3,00 m

**Zukünftige Führungsform:** Verbindung an Hauptverkehrsstraße  
Mischverkehr (angelehnt an N2S)

**Maßnahme(n):** Kennzeichnung als RSV; Reduzierung Kfz-Geschwindigkeit auf 30 km/h; keine Ausbaumöglichkeiten bzw. weitere Maßnahmen mit hohen Konflikten verbunden.

		Bewertung (Note 1-5)
<b>Erfüllung Standard:</b>	RadNETZ	4
evtl. Abweichung:	> 8.000 Kfz/24h	
<b>Konflikte:</b>	sehr hohe Konflikte (Parken, Bäume)	5
<b>Eingriffe privat:</b>	kein Eingriff	1
<b>Schutzgebiete:</b>	keine Schutzgebiete	1
<b>Zusätzliche Versiegelung:</b>	350 qm/km	2
<b>Kosten:</b>	6.000 €	1

Rückmeldung TÖB: