

Die unterstützenden KandidatInnen



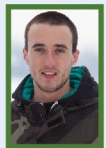
Felix Günther
Listenplatz 4
 23 Jahre, Student
 felix.guenther@komma-bickenbach.de



Bärbel Huchzermeier
Listenplatz 9
 45 Jahre, Techn. Zeichnerin
 baerbel.huchzermeier@komma-bickenbach.de



Christiane Lorenz
Listenplatz 5
 55 Jahre, Beamtin
 christiane.lorenz@komma-bickenbach.de



Jan-Paul Stolle
Listenplatz 10
 25 Jahre, Praktikant
 jan-paul.stolle@komma-bickenbach.de



Wolfgang Krämer
Listenplatz 6
 72 Jahre, Rentner
 wolfgang.kraemer@komma-bickenbach.de



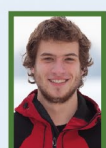
Peter Merg
Listenplatz 11
 23 Jahre, Student
 peter.merg@komma-bickenbach.de



Jürgen Huchzermeier
Listenplatz 7
 61 Jahre, Verwaltungswirt im Ruhestand
 juergen.huchzermeier@komma-bickenbach.de



Gudrun Dingler
Listenplatz 12
 57 Jahre, Lehrerin
 gudrun.dingler@komma-bickenbach.de



Malte Jochum
Listenplatz 8
 24 Jahre, Student
 malte.jochum@komma-bickenbach.de

Diese Personen erhöhen mit ihrer Kandidatur die Chancen der Liste KOMM,A für einen Einzug in die Bickenbacher Gemeindevertretung und unterstützen das Team mit ihren Erfahrungen in der Kommunalpolitik.

Was wir wollen

- Umweltfragen nachhaltig lösen
- Politische Mitwirkung der Bürger stärken
- Soziale Teilhabe fördern
- Infrastruktur sozial und ökologisch entwickeln
- Verkehrssicherheit im Ort schaffen
- Solider Umgang mit Finanzmitteln

Wussten Sie schon?

Informationen über uns und das ausführliche Wahlprogramm finden Sie unter:

www.komma-bickenbach.de



Am 27. März 2011
KOMM,A - Liste ankreuzen!

Kontakt und V.i.S.d.P.:

Ulrich Friedrich Koch
 Alsbacher Str. 19
 64404 Bickenbach
 Telefon: 06257-1337
 ulrich.koch@komma-bickenbach.de

Fotos, Design: Oliver Günther
www.oliverguenther.de



KOMM, A

Die kommunale Alternative in Bickenbach

Die SpitzenkandidatInnen



Birgit Köhler-Günther

Listenplatz 1
 59 Jahre, Päd.-Psychol. M.A.
 birgit.koehler-guenther@komma-bickenbach.de



Ulrich Friedrich Koch

Listenplatz 2
 57 Jahre, Sozialarbeiter
 ulrich.koch@komma-bickenbach.de



Gerlinde Merg

Listenplatz 3
 52 Jahre, Dipl. Verwaltungswirtin
 gerlinde.merg@komma-bickenbach.de

Das ist uns wichtig

soziale Teilhabe fördern

- Konzept eines Bürgerhauses als **Treffpunkt für Menschen aller Generationen** vorantreiben
- **Gemeinde-Bücherei** für interkulturelle Angebote nutzen und durch Aktionen mit Leben füllen
- **Gemeindliche Projekte** mit Engagement und Erfahrung, dem Wissen und Können von BürgerInnen bearbeiten und vorantreiben

Solider Umgang mit Finanzen

- auf **Ausgabeüberprüfung und Folgekostenberechnung** bei neuen Investitionen achten
- **Zusammenarbeit mit den Nachbargemeinden** bei übergreifenden Projekten aufbauen und pflegen, z.B. bei der 'Kultur-stiftung Bergstraße' oder Infrastruktureinrichtungen
- gezielt **Förderer für einzelne Projekte** gewinnen

politische Teilhabe fördern

- BürgerInnen an der **Ortsentwicklung** beteiligen, wie z.B. bei der Planung für das Bürgerhaus
- **Rederecht** für Gäste während den Sitzungen des Gemeindeparlaments einführen
- die jährlichen **Bürgerversammlungen** zu lebendigen Foren der Willensbildung und Meinungsfindung weiterentwickeln
- **Agenda-21-Gruppen** wiederbeleben

Verkehrssicherheit schaffen

- **Radwegsicherung** z.B. durch Radwegstreifen betreiben
- Konzepte für **sichere Schulwege** mit dem Fahrrad entwickeln und umsetzen
- Umwidmung der Bachgasse in einen **'Verkehrsberuhigten Bereich'** anstreben
- für **Tempo 30** im gesamten bebauten Ortsbereich tätig werden
- **Schuldorfweg** vom Autoverkehr befreien
- die **Anhebung der Bahnsteige** am Bahnhof einfordern

Umweltfragen nachhaltig lösen

- für die **Stilllegung des Atomkraftwerks Biblis** streiten
- regenerative Energiegewinnung z.B. durch **Bürger-Solaranlagen** und **Geothermie** initiieren, koordinieren, fördern und unterstützen
- **Energieeinsparung und zukunftsfähige Energiegewinnung** fördern z.B. durch Planung kleiner **Blockheizkraftwerke** im Verbund Gewerbe, Kläranlage, Bauhof, Bahnhof und Seniorenzentren
- Öffentliche Gebäude mit **Photovoltaik- und thermischen Solaranlagen** ausstatten
- **Bebauungspläne** stärker nach Umweltgesichtspunkten aufstellen, z.B. Südausrichtung von Dächern soweit sinnvoll vorsehen
- Rückkauf des **kommunalen Stromnetzes** prüfen
- Erweiterung der **Landbachrenaturierung** prüfen
- **Bickenbachs Wälder** pflegen, aufforsten und schützen
- jährliche **Müllsammelaktion** aufwerten

Infrastruktur entwickeln

- lokales **Einzelhandelskonzept** entwickeln
- Aufbau eines **Lebensmittelladens** zur ortsnahen Grundversorgung, z.B. nach dem Muster eines 'Cap-Marktes', fördern
- Sanierung oder Neubau des Bürgerhauses als **'Ortsmittelpunkt'** vorantreiben
- Sinnvolle Nutzung des **Rathaus-Kellers** angehen
- Betrieb des **Empfangs- und Warteraums** im Bahnhof unterstützen
- **Carsharing-Initiativen** bewerben und fördern
- Ausbau der **sozialen Infrastruktur** vor Ausweisung neuer Baugebiete

Dies sind einige, inhaltlich gekürzte Themenbereiche aus unserem Wahlprogramm.

Das ausführliche Wahlprogramm finden Sie auf unserer Webseite:

www.komma-bickenbach.de

